



- [Accueil](#) • [Garage](#) • [Showroom](#) • [Meeting](#) • [Historique](#) • [Liens](#) • [Divers](#) • [Goodies](#) •

Console centrale entre les sièges avant

Remerciements à Guy, pour la mise à disposition des informations.

But : Démontage de la console centrale entre les sièges avant pour la repeindre. A première vue, si vous avez un PT avec deux accoudoirs, vous êtes bon pour enlever les deux sièges. Etant donné que ceux-ci sont reliés électriquement, vous devrez peut-être enlever les deux sièges pour être à l'aise pour le démontage et le remontage.

Outils : Tournevis plat, tournevis à croix, clef anglaise



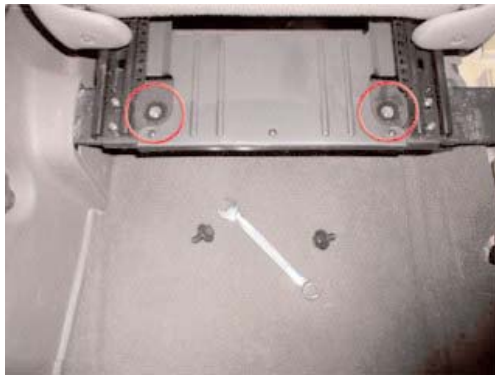
Insérer le tournevis plat, délicatement entre le soufflet et la console. Faire doucement levier de façon à déclipser le soufflet



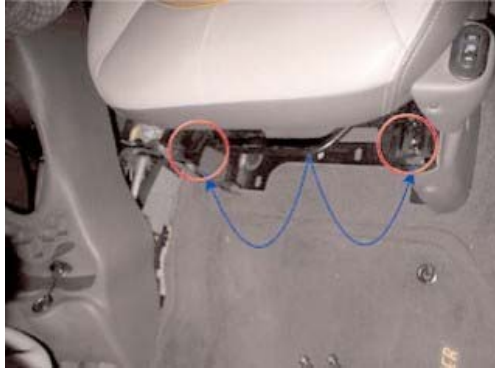
Avec le tournevis cruciforme, ôter les vis situées dans les porte-gobelets avant (repères rouges).



Toujours avec le tournevis cruciforme, ôter les vis situées de part et d'autre du porte-gobelets arrière (repères rouges). Insérer le tournevis plat entre la console et le support des boutons des lève-vitres arrière et faire délicatement levier (repère vert). Débrancher le connecteur



Avancer le siège conducteur au maximum, et defaire les 2 boulons de fixation de la traverse arrière.



Reculer à présent le siège et refaire la même opération sur la traverse avant. Retirer le siège et le reculer jusqu'à toucher la banquette arrière, voire même le sortir de l'habitacle. Fixation identique sur les deux sièges. Tirer fortement le frein à main et soulever la console basse.



Faire passer le soufflet du levier de vitesses sous la console. Il est maintenant possible de retirer la console en tirant sur le levier de frein à main. Pour le remontage, il faudra dévisser, voire retirer le boulon de fixation du frein à main (repère rouge) pour pouvoir tirer en arrière le levier du frein à main (seulement pour le remontage à cause de la peinture). Attention !!! Difficile de le remettre en place par l'ouverture du soufflet (mais réalisable , au cas où, utiliser un aimant et un cliquet avec une douille à cardan)



Une fois la console en place, refaire les opérations en sens inverse pour tout remonter

[Retour haut de page](#)

[Accueil](#) • [Garage](#) • [Showroom](#) • [Meeting](#) • [Historique](#) • [Liens](#) • [Divers](#) • [Goodies](#)